

ふれあいの発進



ロビー面会再開のお知らせ

面会日時（前日までの予約制）

月曜日～金曜日
 午前10:00～11:30
 午後15:00～16:30

- (注)
- ・土曜、日曜、祝日は休みです。
 - ・面会時間は15分以内、人数は5名以内です。

ガラス越し面会、オンライン面会も引き続き行っています。

ロビー面会をご希望される方は下記内容にご協力下さい。

※新型コロナワクチン接種済証（2回）または、PCR検査陰性証明証（72時間以内のもの）を確認させていただきます。

(注)

- ・入所者様がワクチン未接種の場合はガラス越しもしくはオンライン面会のみです。
- ・面会はアクリル板越しで、入所者様に触れたり近寄ること、また、ご家族様の飲食は禁止させていただきます。

※尚、やむを得ず面会方法を変更する場合があります。

入所者様の安全を最優先とした対策を行ってまいりますので、ご理解とご協力をお願い致します。

夜間想定避難訓練



はよ逃げましょ



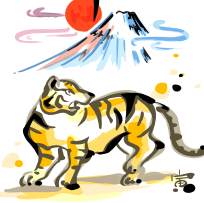
いつ来るか分からない災害に備え、避難訓練を行っています。

行事

- 1月24日（月）誕生会
- 2月3日（木）節分
- 2月25日（金）誕生会

一般社団法人 南宇和郡医師会
老人保健施設
なんぐん館
 南宇和郡愛南町御荘深泥703-2
 TEL (0895) 73-1021
 発行責任者 施設長 伊藤 孝徳

謹賀新年



新年、明けましておめでとうございます。
 昨年クリスマスには、大寒波により一面の銀世界となり、大変寒い思いをいたしました。幸いにも入所者様の体調不良等もなく、また職員も無事に出勤でき事なきを得ました。
 無事に新年を迎えましたが、これから寒さも増してきますし、お正月間の暴飲暴食等により体調を崩しやすくなってきます。まだまだ新型コロナの心配もありますが、体調管理には十分に気を付けて、今年一年をのりきっていきましょう。

編集後記