

ふれあいの発進

3月



4月



ご家族参加のカンファレンス再開について

「ご家族とケア内容を共に考え共有する」ことを目的に、3ヶ月に1回の話し合いにご家族にも参加をお願いしています。コロナ抗原検査で陰性を確認後、ロビーにてカンファレンスを行い終了後は15分間、入所者様と直接お会いしていただける時間を設けております。

なお、感染拡大状況によっては急遽中止になる場合がございます。ご了承下さい。通常の面会につきましては下記の通りです。



面会についてのご案内

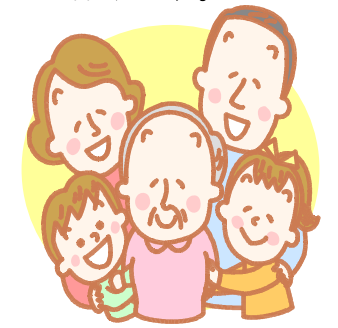
面会方法

- 「ガラス越し面会」(面会室)
- 「オンライン面会」(ZOOM、LINE)

面会日

- 月曜日～金曜日
- 午前10:00～11:30
- 午後15:00～16:30

※予約は前日まで、面会時間は15分以内、人数は5名以内です。
※土曜、日曜、祝日は休みです。



行事

- 5月21日(火) 運動会
(本年は屋外での開催予定ですが、ご利用者様、職員のみ参加になります。ご家族様の参加はご遠慮下さい。)
- 5月23日(木) 誕生会
- 6月23日(金) 誕生会

一般社団法人 南宇和郡医師会
老人保健施設
なんぐん館
 南宇和郡愛南町御荘深泥703-2
 TEL (0895) 73-1021
 発行責任者 施設長 伊藤 孝徳

同じ桜を見て、人はそれぞれ違う感じ方ができる。
 「桜が咲けば、うきうき気分で見てもしようかという気持ちになる。」
 「会えなくなる人を想い切なくなる。」
 「桜の木にとまるヒヨドリが心豊かにしてくれる。」
 「咲いて束の間、春雨に打たれた桜が散ると寂しくなる。」
 「競い合うように風が吹き、控えめに残った桜にけなげな風情が感じられる。」
 「生き方が違うからか。」
 桜は散っても桜の木は生きていく。散ると同時に開く葉も可愛い。一人の人間が経験できる範囲は限られ、違いも大切なこと。桜を見て感じられる「あなたらしさ」を大切にしたい。

編集後記