

ふれあいの発進

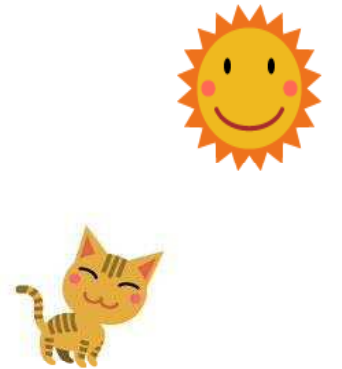


通所リハビリで駄菓子屋ひらきました

お店や懐かしの看板・ポスター・くじ引き等、全部手作りで。
ディケアに来られている方と、職員みんなで協力し合い、素敵なお店が出来ました。みなさん、いつもと違った雰囲気を楽しまれました。
またこの様子は、文化祭で展示します。



なんぐん館菜園の野菜を紹介しま～す



ゴーヤも植えていま～す
早く大きくならないかな～



4～5年前より当館で、育てる・収穫することを味わうため
野菜を栽培しています。

行事

8月 納涼祭
9月 敬老会

社団法人 南宇和郡医師会
老人保健施設
なんぐん館
南宇和郡愛南町御荘深泥703-2
TEL. (0895) 73-1021
発行責任者 施設長 兼吉 章

お知らせ
なんぐん館では、皆様からの苦情に対する対応等を掲示板にて公表しています。

またまた暑い夏がやってきました。しんどい季節です。つつい、たれパンダ状態になってしましますが、スタミナを付けて乗り切りましょう。たまには、海や山でリフレッシュするのもいいですよ。ただし、その時は日焼け予防と暑さ対策を忘れずに！



編集後記

避難訓練



先日避難訓練を行いました。
今回は夜間を想定した訓練だったので、対応する職員が少ないにもかかわらず、皆さん真剣な表情で取り組みスムーズに訓練を終えることが出来ました。